

**İKİ SIRALI
ARPA TOHUMU**

ASUR



ANADOLUDAN GELEN BEREKET



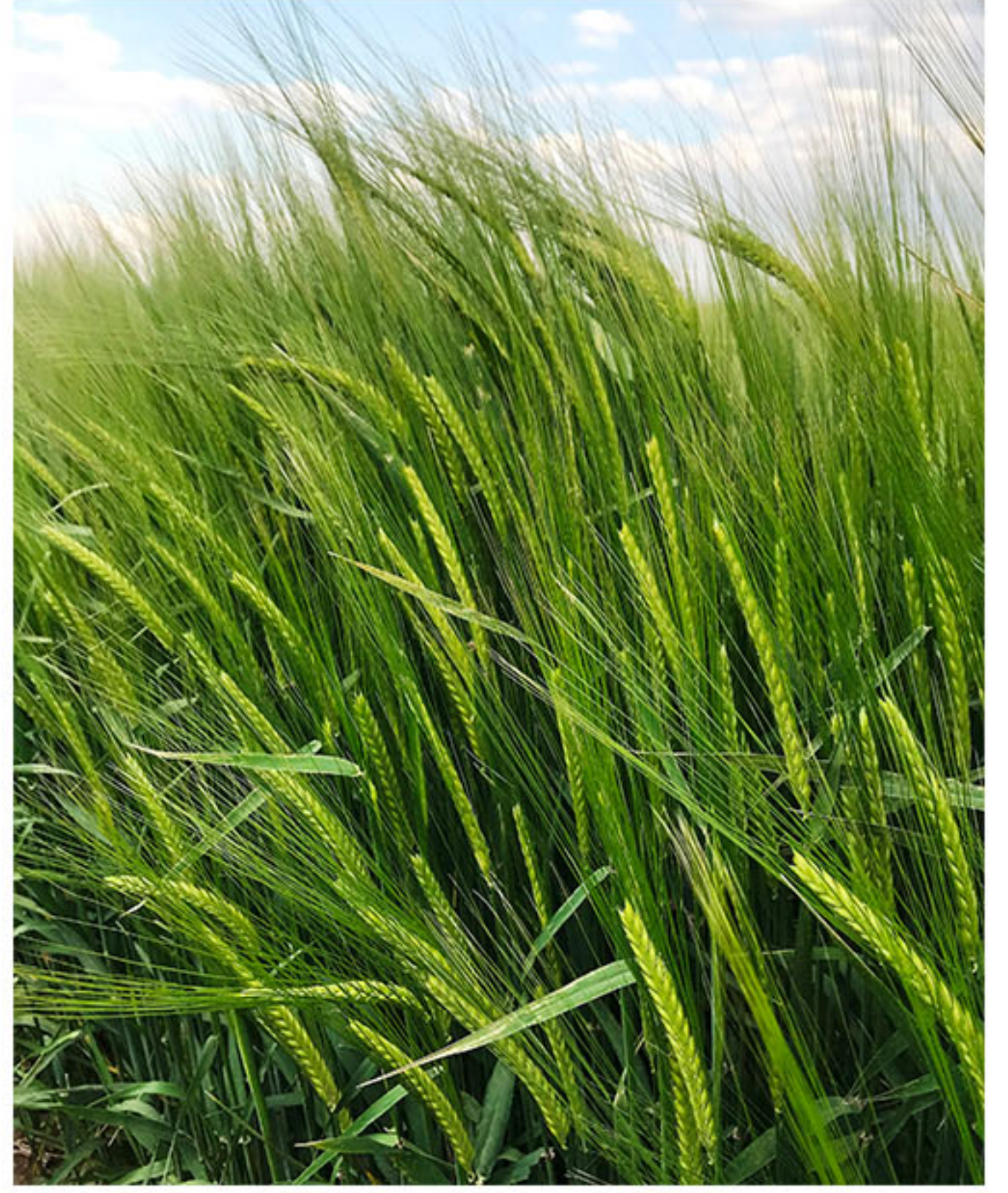
Semila Tohum

Semila Tohumculuk San. ve Tic. Ltd. Şti.
Fevzi Çakmak Mah. Sıla Cad. NO:73L Karatay / KONYA
Tel : (0332) 342 39 39 - (0332) 342 39 49
info@semilatohum.com - www.semilatohum.com

ASUR

ANADOLU ARPASI

- ★ **YÜKSEK VERİMLİ, YATMAYA DAYANIKLI ARPA ÇEŞİDİ**
- ★ **İKİ SIRALI ASUR ARPA, BAHARLIK EKİME UYGUNDUR**
- ★ **ASUR ARPA, TARIM BAKANLIĞININ YAPTIĞI VERİM DENEMELERİNDE STANDART ÇEŞİTLERDEN %12,7 DAHA YÜKSEK VERİME SAHİPTİR**
- ★ **ASUR ARPA, HASAT ZAMANI DANE DÖKMEZ HARMAN OLMA KABİLİYETİ ÇOK İYİDİR.**



GENEL ÖZELLİKLER	
Başak Özelliği	İki Sıralı, Kılçıklı
Bitki Boyu (cm)	90 - 100
Dane Rengi	Beyaz
Yatmaya Dayanıklılık	Dayanıklı
Dane Verimi (kg/da) - Sulu Şartlarda	670 - 920
Dane Verimi (kg/da) - Kuru Şartlarda	380 - 650
Gelişme Tabiatı	Alternatif, Erkenci
Toprak İsteği	Taban, Yarı Taban
Kurağa Dayanıklılık	Toleranslı
Soğuğa Dayanıklılık	Toleranslı

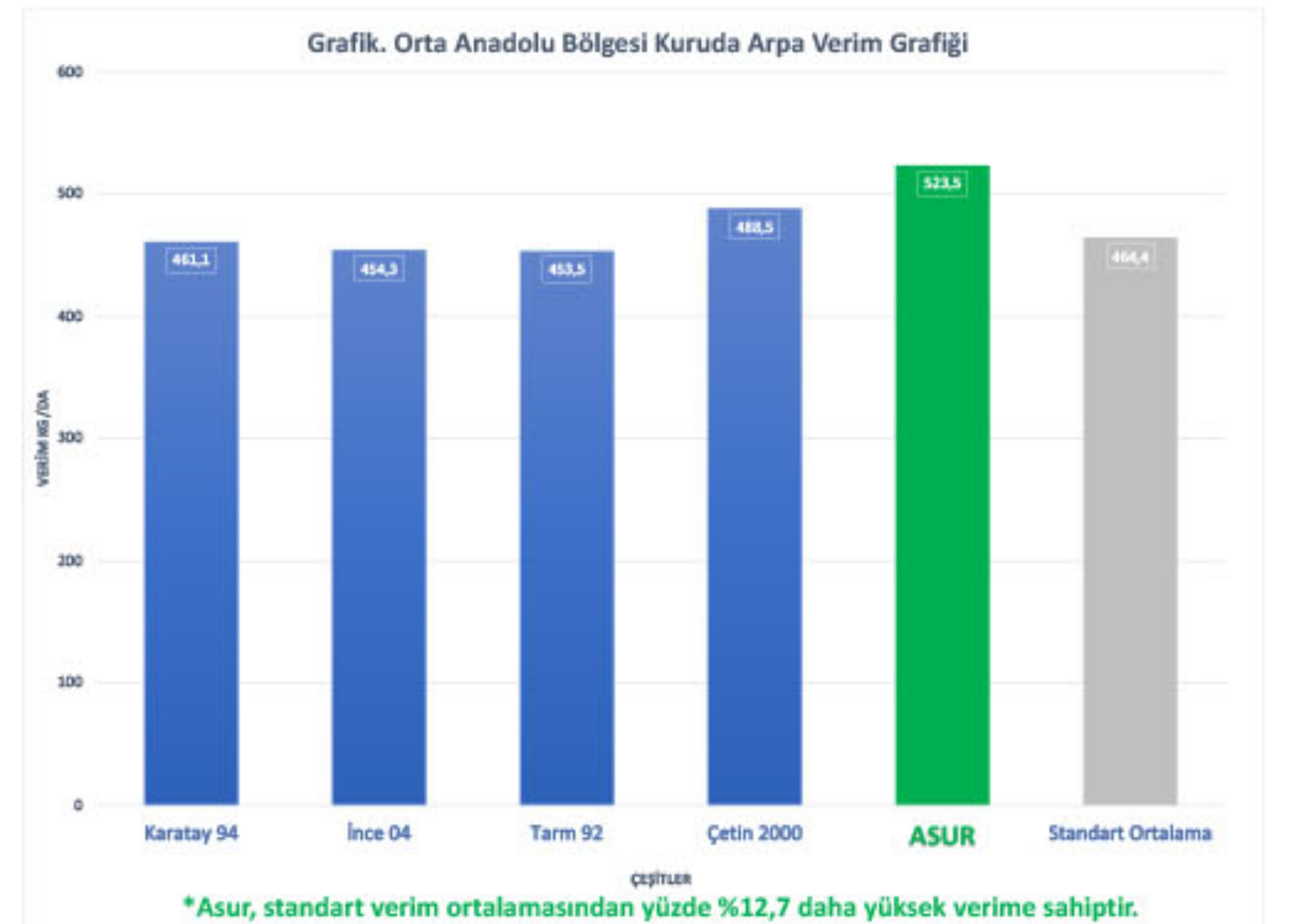
TEKNOLOJİK ÖZELLİKLERİ	
Kullanım Alanı	Yemlik
Protein Oranı (%)	13,5 - 14,5
Bin Dane Ağırlığı (g)	40,5 - 42,6
Hektolitre Ağırlığı (kg)	65 - 68
Elek Üstü (2,5-2,8 %)	77-80

HASTALIK VE ZARARLILARA DAYANIKLILIĞI	
Pas Hastalıkları	Dayanıklı
Arpa Yaprak Hastalıkları	Toleranslı
Septorya - Fusarium	Toleranslı
Kök ve Kök Boğazı Hastalıkları	Dayanıklı

YETİŞTİRME TAVSİYELERİ

- * Dekara atılacak tohumluk miktarı mibzer ile ekimde 22-25 kg/da önerilir.
- * ASUR arpa alternatif gelişme karakterine sahiptir. 15 Ekim - 1 Mart tarihleri arasında ekime uygundur. ASUR arpa baharlık ekime uygun bir çeşittir.
- * ASUR arpa Orta Anadolu ve Doğu Anadolu Bölgesi için baharlık, diğer tüm bölgeler için kışlık olarak ekilebilir.

* Broşür içeriğindeki tüm bilgi ve değerler yetiştiricinin yetiştirme şartlarına göre farklılık taşıyabilir. Bundan dolayı farklı uygulamalardan doğan farklı sonuçların elde edilmesi durumunda doğabilecek kayıp ve zararlardan Semila Tohumculuk Ltd. Şti. sorumlu tutulamaz. En doğru uygulama için Zirai danışmanınıza başvurunuz.



* Yukarıdaki verim değerleri Tarım Orman Bakanlığı, Tohumluk Tescil ve Sertifikasyon Merkezi Müdürlüğü'nün resmi değerleridir.



Semila Tohum
www.semilatohum.com